

Regadera Eléctrica **Confort 3T**

PR-E101

- ✓ Opera con alta, media y baja presión (con un mínimo de 1m de columna de agua)
- ✓ Agua caliente con el menor consumo de energía
- ✓ Confort superior: más orificios y de mayor tamaño
- ✓ Único sistema que evita el daño a la resistencia por encendido en seco
- ✓ No requiere un calentador de agua
- ✓ Instalación fácil y segura

Material de Fabricación

- ✓ Regadera Plásticos ABS
- ✓ Resistencia Aleaciones de hierro, cobre, plata, elastómeros y plástico
- ✓ Manguera PVC Flexible 160 cm

Contenido

- 1 Regadera eléctrica
- 1 Resistencia eléctrica estándar 110 / 127 V~ y 3300 / 3800 W
- 1 Regadera de mano
- 1 Manguera para regadera de mano
- 1 Soporte de pared para regadera de mano



Con Tecnología **POWER**

110 / 127 V~

Cuenta con un restrictor de flujo, el cual permite un correcto funcionamiento con alta presión, alcanzando una mayor temperatura durante el baño. Y es removible en caso de baja presión.

El diseño de las regaderas asegura la efectividad del sistema de puesta a tierra del producto, garantizando siempre el contacto oportuno del cable tierra.

Fácil instalación de la resistencia por su diseño de cartucho.

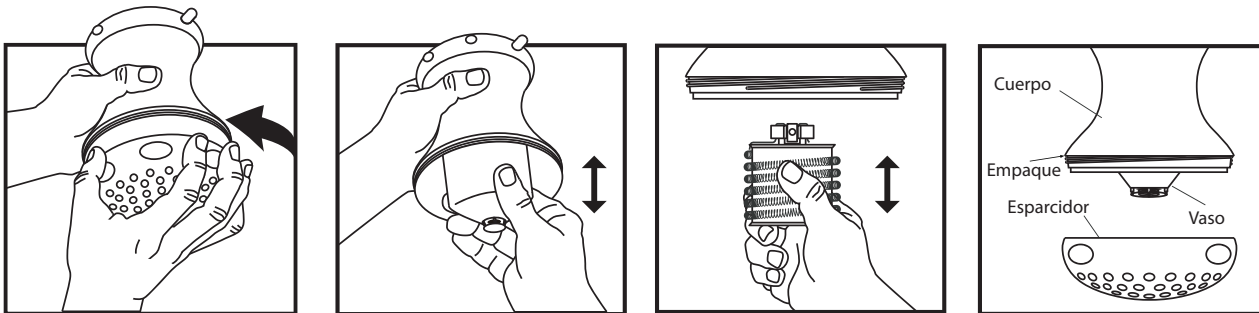
Con Tecnología Power que garantiza que la resistencia se encuentre sumergida en agua en todo momento, lo cual evita la quema de resistencia por encendido en seco y aumenta su poder de calentamiento.

Los contactos que regulan la potencia (debajo del selector) se encuentran completamente aislados, lo que permite el cambio de temperatura sin necesidad de cerrar la llave, sin correr riesgos eléctricos.

LIMPIEZA DE LA REGADERA Y CAMBIO DE RESISTENCIA (para mantenerla funcionando con mayor eficiencia).

IMPORTANTE: Desactive el interruptor de corriente antes de comenzar el cambio de la resistencia

1. Desenrosca manualmente el esparcidor, separándolo del cuerpo de la regadera.
 2. Para su limpieza, se recomienda colocarlo en una bolsa con vinagre y agitarlo, de ésta manera se removerá el sarro acumulado en los orificios, sin dañarlos o deformarlos.
 3. Retire el vaso plástico tirando levemente de él.
 4. Enjuague el vaso, de ser necesario utilice nuevamente vinagre.
 5. Retire la resistencia tirando de ella y suméjrala durante 10 minutos en un recipiente con vinagre.
 6. El vinagre disolverá gran parte del sarro incrustado, utilice un cepillo de dientes para remover el resto, sin dañar la resistencia.
 7. Al terminar la limpieza, asegurese de enjuagar bien los componentes y ensamble nuevamente la regadera
- Realice la limpieza del producto por lo menos una vez cada 2 meses.



Cambio de Resistencia

1. Desenrosque el esparcidor, retire el vaso plástico y la resistencia dañada.
2. Coloque la resistencia nueva, utilice sólo resistencias autorizadas, marca Coflex (modelo PR-E210).
3. Ensamble nuevamente el producto.